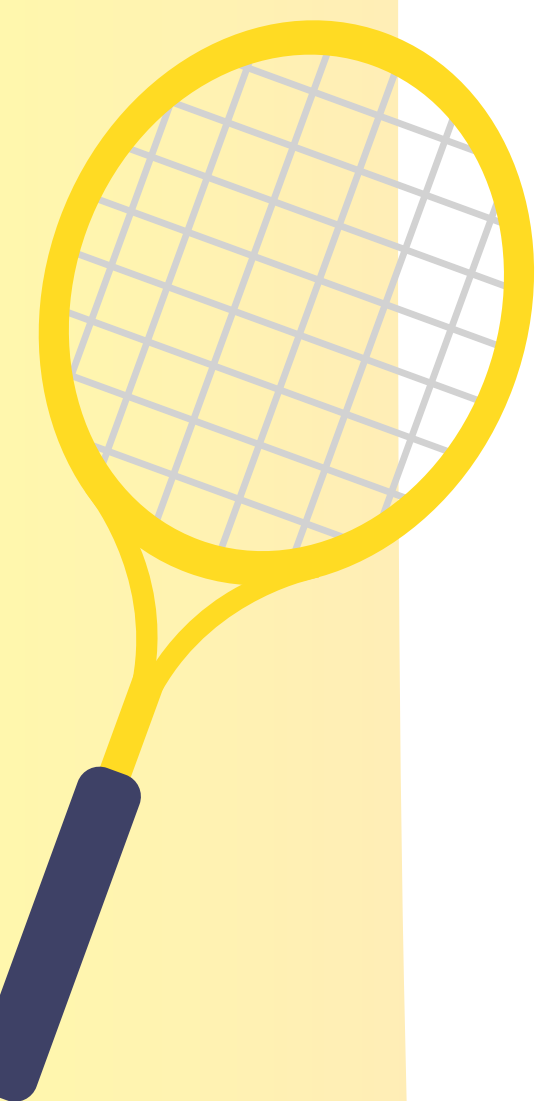
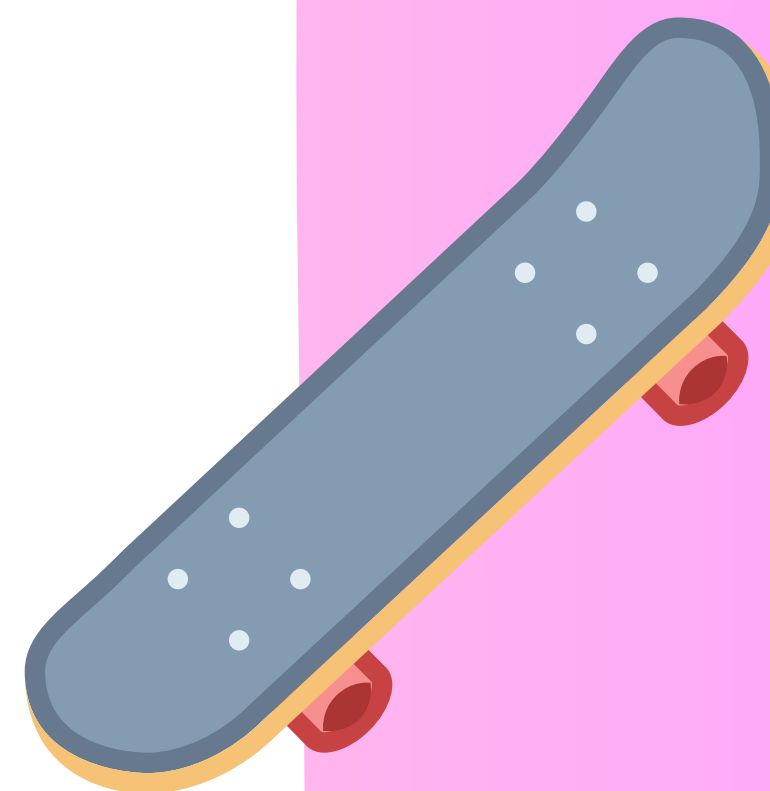


Programme été 2024



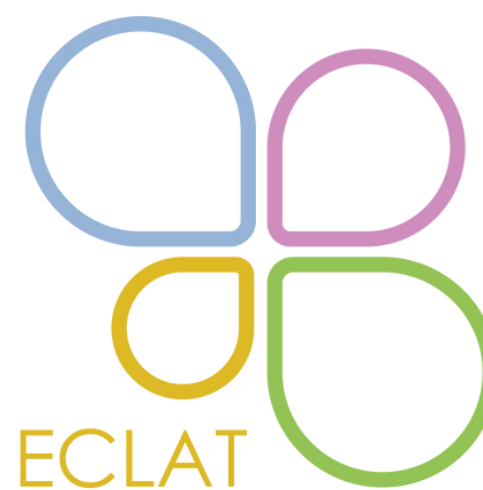
Maternelle

Moyenne et grande sections à la
rentrée 2024



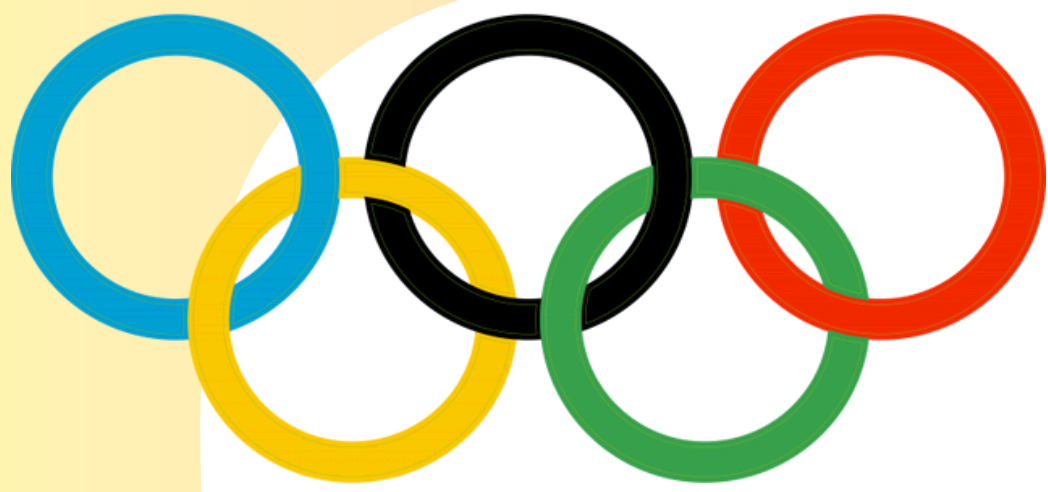
Centre social ECLAT

01390 SAINT ANDRE DE CORCY
accueil@01eclat.fr
04 72 08 50 85



ACCUEIL DE LOISIRS

inscription à la journée



Le mois des Jeux Olympiques

Ouverture du village olympique

Du 8 au 12 juillet

Le compte à rebours est lancé ! Les Jeux Olympiques d'ECLAT vont bientôt commencer. Ta mission sera de transformer l'accueil de loisirs en véritable village olympique en une semaine. Ça sera aussi l'occasion de t'échauffer avec tes amis en participant à de nombreux jeux !

Mercredi 10 : sortie piscine à Villars les Dombes.

Jeudi 11 : nuit sous tente pour les enfants entrant en grande section à la rentrée 2024 (sur inscription spécifique)

Cérémonie d'ouverture des JO

Du 15 au 19 juillet

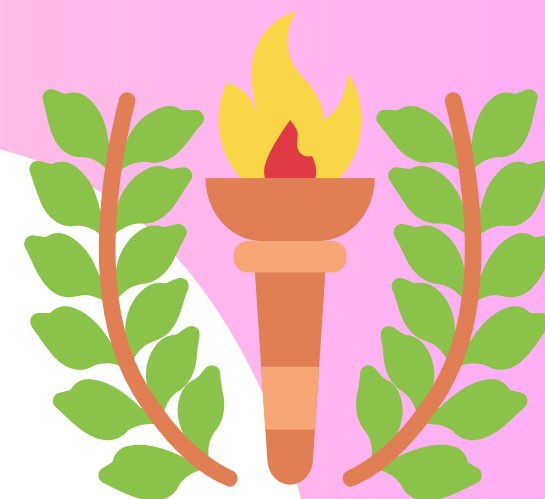
Durant une semaine, tu participeras à la réalisation de la cérémonie d'ouverture des Jeux Olympiques d'ECLAT. Vendredi, tu seras sur le devant de la scène pour une représentation aux familles.

Vendredi 19 à 17h30 : cérémonie d'ouverture des Jeux Olympiques d'ECLAT ouverte aux familles.

ACCUEIL DE LOISIRS

inscription à la journée

La semaine des olympiades



Du 22 au 26 juillet

Au cours de cette semaine, tu vas devenir un véritable athlète, prêt à relever tous les défis avec un grand sourire et beaucoup de plaisir.

Prépare toi à courir, sauter, lancer et danser comme un vrai champion !

Mercredi 24 : sortie piscine à Villars les Dombes.

Jeudi 25 : nuit sous tente pour les enfants entrant en grande section à la rentrée 2024 (sur inscription spécifique)

Vendredi 26 : la journée des grandes olympiades d'ECLAT



Les Jeux Paralympiques

Du 29 juillet au 2 août

C'est la semaine des jeux paralympiques pour des athlètes super-héros qui montrent au monde entier leurs incroyables talents et leur force, même s'ils ont des défis à relever. Ces défis peuvent être des difficultés à voir, à entendre, à marcher ou à utiliser leurs bras.

Pendant une semaine viens pratiquer le sport comme ces athlètes super-héros !

Mercredi 31 : sortie accrobranche à St Paul de Varax (départ 8h45 - retour 16h30).

Vendredi 2 : journée de clôture des JO ECLAT

ACCUEIL DE LOISIRS

inscription à la journée

L'univers de Mario

Du 19 au 23 août

Prépare toi à plonger dans un univers magique rempli de champignons sautillants, de tuyaux mystérieux et de défis excitants. Es-tu prêt à rejoindre Mario, Luigi, la Princesse Peach et Yoshi pour une semaine pleine de rebondissements et de surprises ?



Judi 22 : sortie piscine à Villars les Dombes.

A cluster of colorful musical notes in red, yellow, and blue, surrounded by small yellow starburst icons, positioned to the left of the 'Musique' header.

Musique

Du 26 au 29 août

Nous t'invitons à entrer dans un univers enchanté où les notes dansent, les mélodies chantent et le rythme fait vibrer le coeur ! Bienvenue dans le monde merveilleux de la musique. Au programme : des activités ludiques et des jeux musicaux.

Vendredi 30 : l'accueil de loisirs est fermé (journée de pré-rentrée pour l'équipe d'animation).

Informations

Horaires accueil : de 7h30 à 9h00

Horaires départ : de 16h30 à 18h30

Les horaires peuvent être modifiés en cas de sortie.

Merci de fournir : un goûter, une gourde, une casquette et une crème solaire.

Inscriptions

Inscription à partir du 21/05 pour les communes de St André de Corcy, Monthieux et St Marcel en Dombes.

À partir du 27/05 pour toutes les autres communes.

Tarifs

Quotient familial	Vacances (par heure)	Repas (par jour)	Supplément communes extérieures journée (par demi-journée)	Supplément stage (par jour)	Nuit sous tente
≤ 700€	1,80€	4,70€	2,50€	7,00€	12,00€
De 701€ à 900€	1,80€	4,70€	2,50€	7,00€	12,00€
De 901€ à 1200€	1,90€	4,70€	2,50€	7,00€	12,00€
De 1201€ à 1500€	2,00€	4,70€	2,50€	7,00€	12,00€
De 1501€ à 2300€	2,10€	4,70€	2,50€	7,00€	12,00€
≥ 2301€	2,20€	4,70€	2,50€	7,00€	12,00€

Toute heure entamée est due.

Une adhésion à l'association de 15 euros par an et par famille sera demandée.

Pour les QF < 765€, une réduction journalière est appliquée.